



Evaluation et performance environnementale

***Commune de Peynier
La Treille***

Demande d'autorisation de défrichement

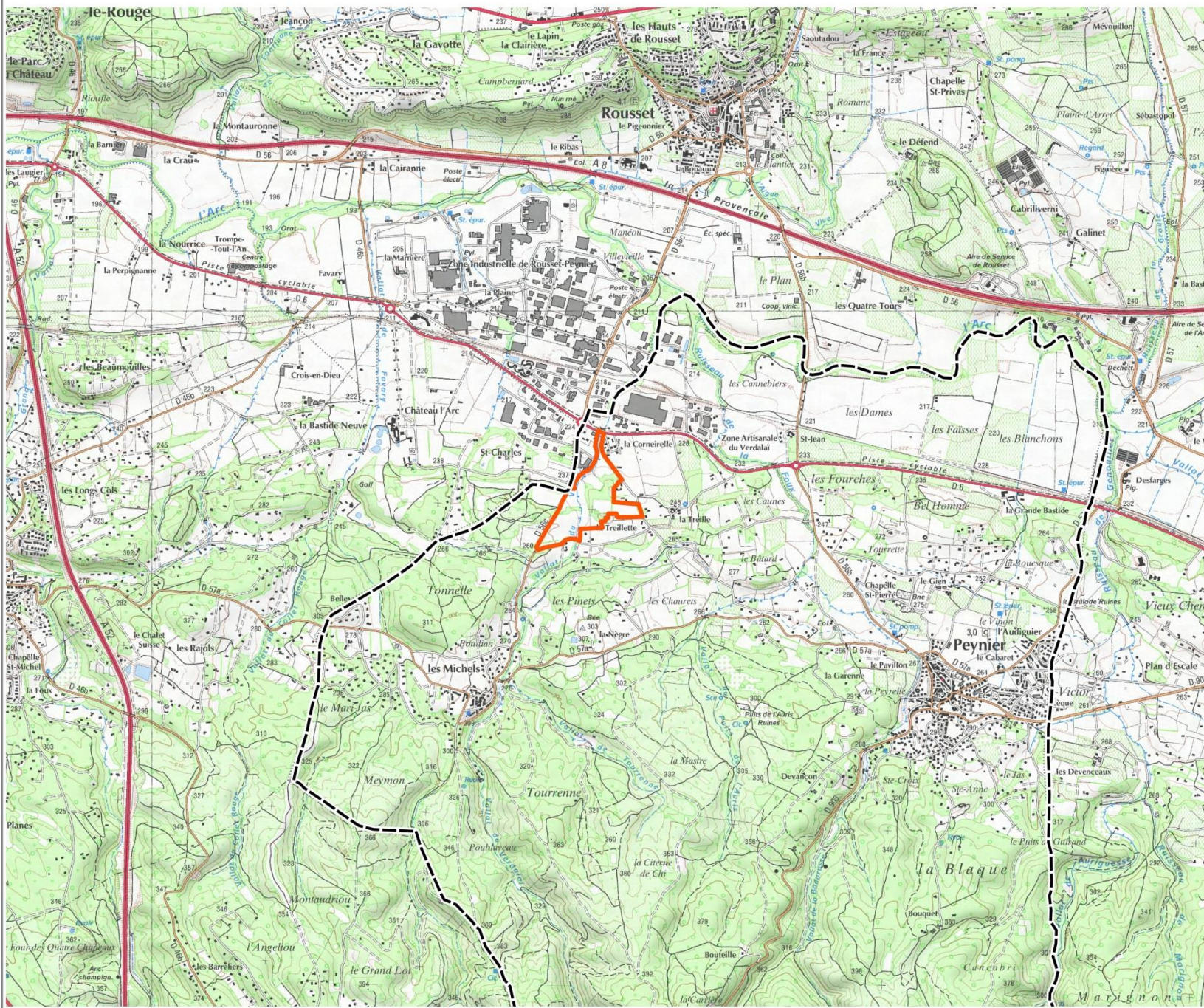
Janvier 2018





Commune de Peynier (13) - La Treillette

Demande d'autorisation de défrichement

Plan de situation IGN du terrain

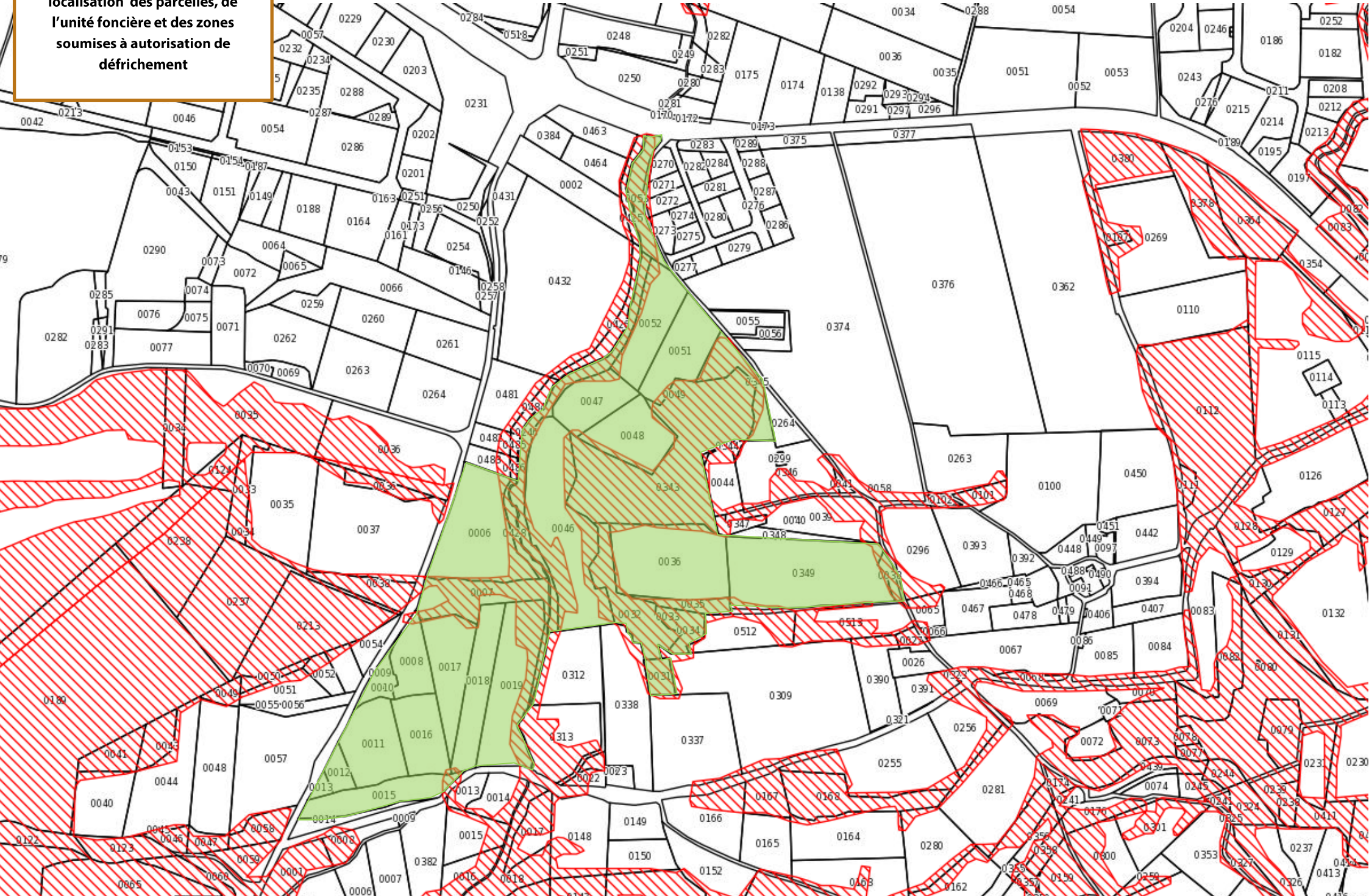


Périmètres d'étude

-  Limites communales
-  Terrain



Extrait du plan cadastral avec localisation des parcelles, de l'unité foncière et des zones soumises à autorisation de défrichement



Plan de masse de l'unité foncière
(contour vert) avec emprise du
défrichement (contour rouge)

Maîtrise d'ouvrage : **COMMUNE DE PEYNIER**
9 Cours Aldéric Laurent, 13 790 Peynier

Opération : **COMMUNE DE PEYNIER**
DOSSIER DE DEMANDE DE PERMIS D'AMENAGER
Lotissement : "LA TREILLE "

Date: **NOVEMBRE 2017**

Pièce :
PLAN DE COMPOSITION

Bureaux d'études :
c:c opsia

LEGENDE PLAN TOPOGRAPHIQUE :

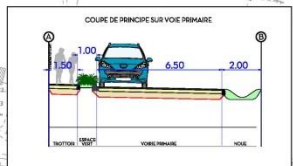
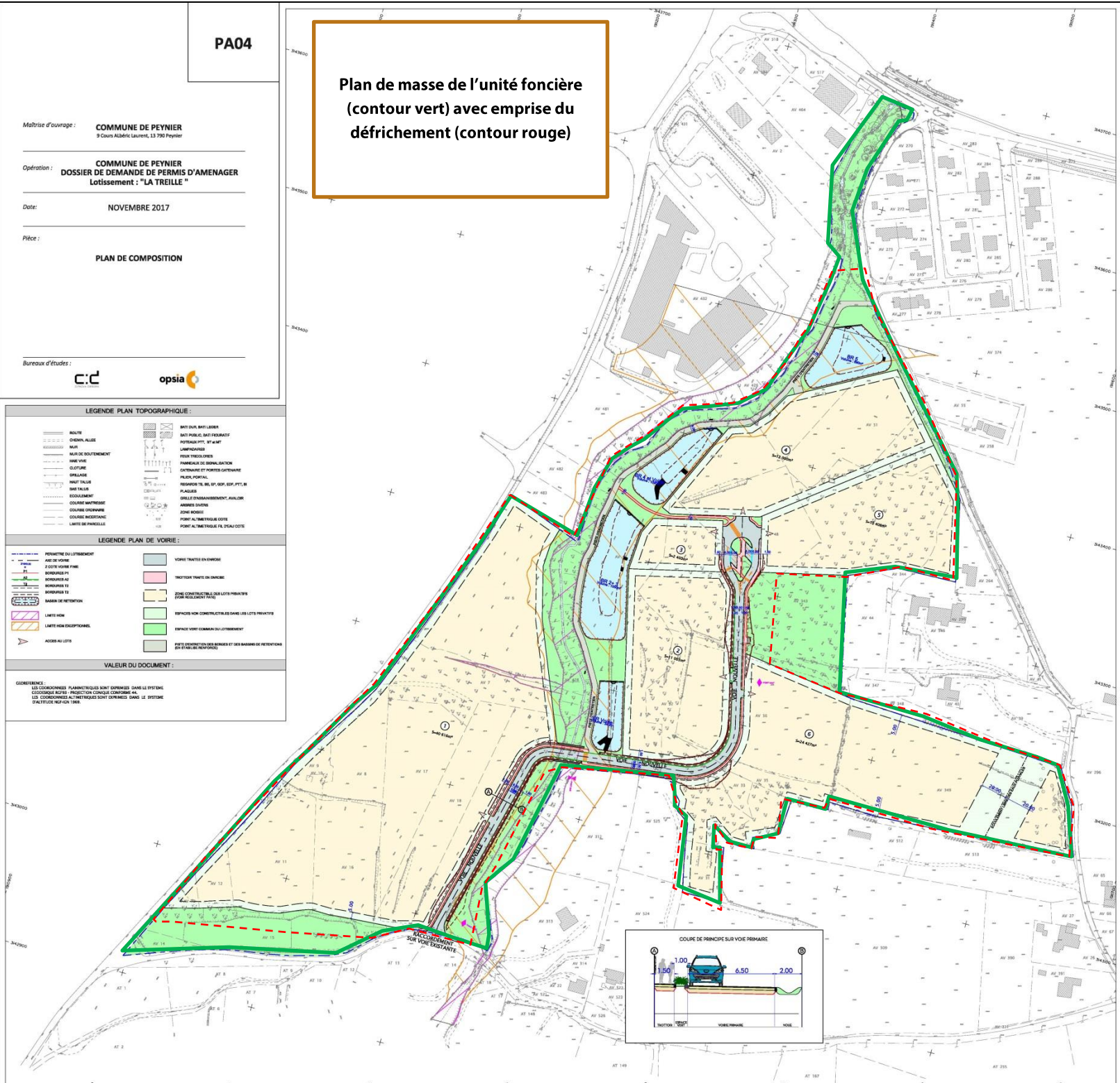
ROUTE	BAT D'UN BAT LIBRE
CHENAL ALLEE	BAT PUBLIC, BAT PROTECTIF
MUR	PORTEAL PPT, SF, SF
MUR DE SOUITEMENT	LAMPADAIRES
HAIE VIVE	FEUX TRICOLORES
CLÔTURE	PANNEAUX DE SIGNALISATION
GRILLAGE	CANTONNE ET PORTES CANTONNE
MAUF TALUS	PLAQUE PORTAL
MA TALUS	BOISONS TR. BEL. SF, SF, PPT, B
ECOLOUMENT	PLAQUES
COURSE MATTRESSE	ORLES D'AMENAGEMENT, AVAILER
COURSE D'ORNAVE	ANNALES DIVERS
COURSE RECTANGAIRE	ZONE NOIRSE
LIMITE DE PARCELLES	POINT ALTIMETRIQUE LOTS
	POINT ALTIMETRIQUE FIL D'EAU COTE

LEGENDE PLAN DE VOIRIE :

PERIMETRE DU LOTISSEMENT	VOIRIE TRAVÉE EN ENCLAVE
AXE DE VOIRIE	TRONÇON TRAVÉE EN ENCLAVE
Z COTE VOIRIE FINIE	ZONE CONSTRUCTIBLE DES LOTS PRIMAIRES (POUR RECOULEMENT TRACÉ)
BORDURE P1	ESPACES NON CONSTRUCTIBLES DANS LES LOTS PRIVATIS
BORDURE A2	ESPACE VERT COMMUN AU LOTISSEMENT
BORDURE T2	APPEL D'ATTENTION DES BORDERS ET DES BARRIÈRES DE RETENTION DE TRAFIC EN ESPERANCE
BARRIÈRE DE RETENTION	
LIMITE NON	
LIMITE NON EXCEPTIONNEL	
ACCÈS AU LOT	




VALEUR DU DOCUMENT :

GEOMETRIE : LES COORDONNÉES PLANIMÉTRIQUES SONT DONNÉES DANS LE SYSTÈME COORDONNÉES 84 (PROJECTION CONIQUE CONFORME AL).
LES COORDONNÉES ALTIMÉTRIQUES SONT DONNÉES DANS LE SYSTÈME STABILISÉ IGN-FR 1986.





Vue aérienne du site de projet avec contour de l'unité foncière, de l'emprise du défrichement, et délimitation précise des zones soumises à défrichement (DDTM 13)

-  Emprise du défrichement
-  Unité foncière
-  Zones soumises à autorisation de défrichement



Vue depuis la Route départementale 6



Photographies du site



Vue depuis la route départementale 56 C